



Automotive Equipment

3022 CBP

- IT Ponte sollevatore elettromeccanico a due colonne con basamento
- FR Pont élévateur électro-mécanique à deux colonnes avec embase
- DE Elektromechanische 2-Säulen hebebühne mit Tragkonstruktion



Key Benefits

Versatilità - Valore - Capacità
Versatilité – Valeur – Capacité
Vielseitig – Wert – Leistungsstark



(IT)

CARATTERISTICHE TECNICHE

- Colonne: alta rigidità trasmissione a catena
- Carrelli: su guide GSM (BM)
- Catena: doppia guida
- Basamento: smontabile
- Fine corsa: protetti
- Controllo usura chiocciola
- Comandi in bassa tensione

AUTOCONTROLLO SU:

- catena
- carrelli
- bracci
- piedini regolazione colonne

(FR)

CARACTÉRISTIQUES TECHNIQUES

- Colonnes: haute rigidité, transmission par chaîne
- Chariots: sur guides GSM (BM)
- Chaîne: guide double
- Base: démontable
- Fin-de-courses: protégés
- Contrôle usure écrou
- Commandes à basse tension

CONTRÔLE AUTOMATIQUE DE:

- chaîne
- chariots
- bras
- pieds de réglage colonnes

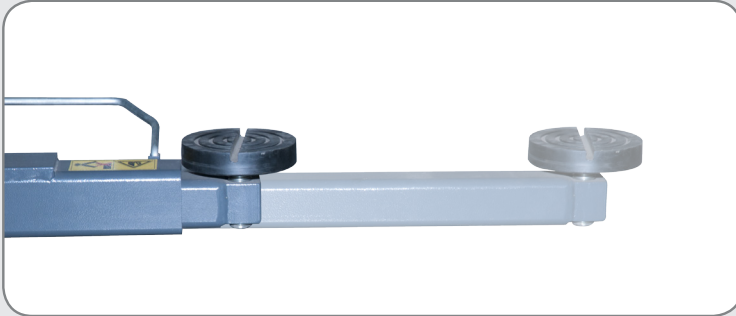
(DE)

TECHNISCHE EIGENSCHAFTEN

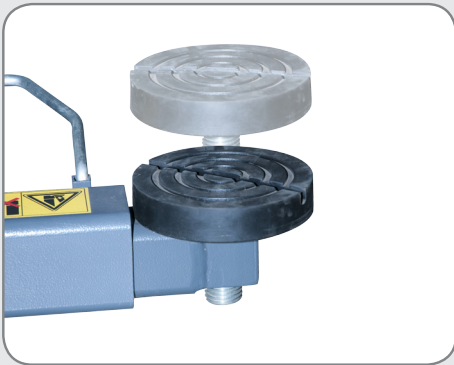
- Säulen: hohe Steifheit des Kettenantriebs
- Hubschlitten: auf GSM(BM) führungen
- Kette: doppelführung
- Grundrahmen: zerlegbar
- Endschalter: geschützt
- Schnecke-Verschleisskontroll
- Steuerungen mit Niederspannung

AUTOMATISCHE KONTROLLE VON:

- kette
- schlitten
- armen
- Säuleneinstellfüsse

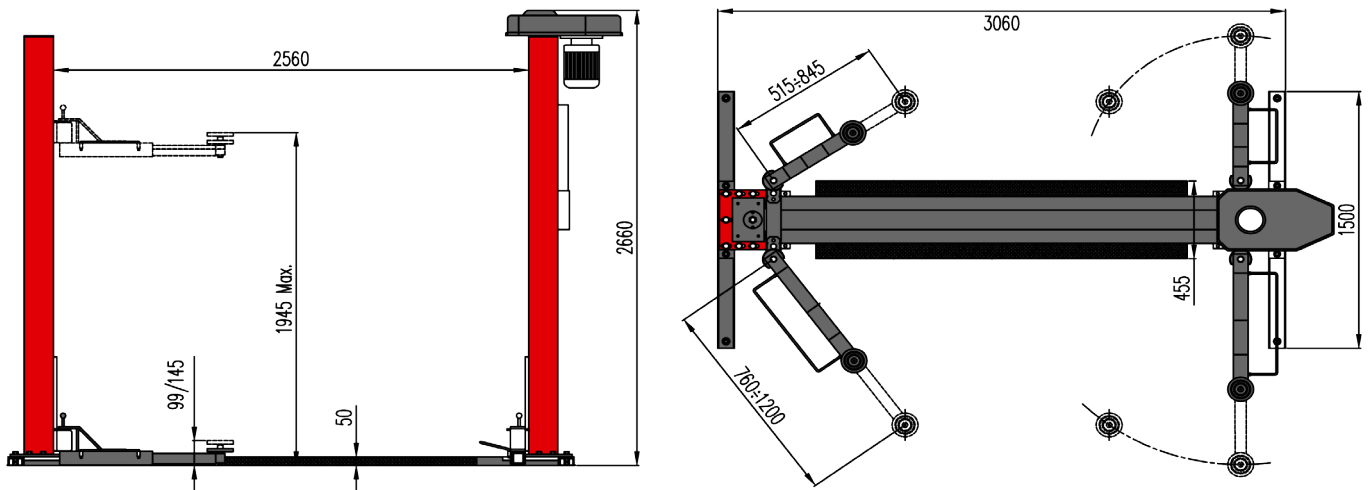


- IT Bracci asimmetrici a due stadi
- FR Bras asymétriques à deux niveaux
- DE Asymmetrische 2-stufige Arme



- IT Tampone filettato per regolazione in altezza
- FR Tampon fileté pour le réglage en hauteur
- DE Gewindedorn für Höheneinstellung

DIMENSIONI - DIMENSIONS - MASSE





Ponte sollevatore elettromeccanico a due colonne con basamento
Pont élévateur électro-mécanique à deux colonnes avec embase
Elektromechanische 2-Säulen hebebühne mit Tragkonstruktion

DATI TECNICI - DONNÉES TECHNIQUES - TECHNISCHE DATEN

TECO 3022 CBP

PORTATA MAX.	PORTÉE MAX.	TRAGFÄHIGKEIT MAX.	3000 kg
ALIMENTAZIONE	ALIMENTATION	STROMVERSORGUNG	230/400V - 3Ph - 50/60Hz
POTENZA MOTORE	PUISSANCE MOTEUR	MOTORLEISTUNG	3,6kW

ACCESSORI OBBLIGATORI - ACCESSOIRES OBLIGATOIRES - ZWINGEND ERFORDERLICHES ZUBEHÖR

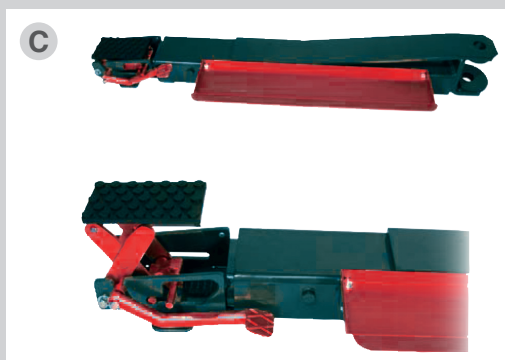


•cod. 8-43100151

- Set tasselli di fissaggio (4 + 4 pezzi)
- Ensemble d'ancrage (4 + 4 pièces)
- Anchor-Set (4 + 4 Stück)

ACCESSORI - ACCESSOIRES - ZUBEHÖR

ACCESSORI CONSIGLIATI



OPZIONALI - OPTIONNELS - SONDERZUBEHÖR*

- A cod. 8-43100153 - Set prolunga tampone (4 pezzi) h.=150 mm
- B cod. 8-43100154 - Set prolunga tampone (4 pezzi) h.=200 mm
- C cod. 8-43100165 - Kit di 4 tamponi a forbice

ACCESSOIRES CONSEILLES

- A cod. 8-43100153 - Série de rallonge tampons (4 pièces) h.=150 mm
- B cod. 8-43100154 - Série de rallonge tampons (4 pièces) h.=200 mm
- C cod. 8-43100165 - Série de 4 ciseaux tampon

EMPFOHLENES ZUBEHÖR

- A cod. 8-43100153 - Set mit Auflagekissen (4 Stück) h.=150 mm
- B cod. 8-43100154 - Set mit Auflagekissen (4 Stück) h.=200 mm
- C cod. 8-43100165 - Set mit 4 mini Schere pad

*Per altri accessori consultare l'apposito catalogo - Pour les autre accessoires, veuillez consulter le catalogue - Weitere Zubehöre Gemäß Verzeichni

Fotografie, caratteristiche ed i dati tecnici non sono vincolanti, possono subire modifiche senza preavviso - Les photographies, caractéristiques et données techniques n'engagent en rien le fabricant. Elles peuvent subir des modifications sans préavis. - Die Fotografien, die angegebenen Eigenschaften und die technischen Daten sind nicht verbindlich und können ohne Vorankündigung geändert werden.

Cod. DPTC000163 Ed. 09_2018